

## **SOLUCIONES CONSTRUCTIVAS**

### **MUROS EPDM HIDROSTAN 10-12-15 mm**

#### **DESCRIPCIÓN**

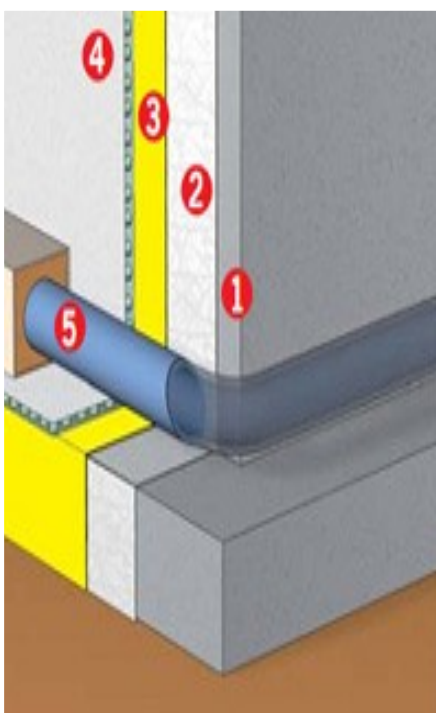
**Impermeabilización de muros por su cara externa formada por :**

**Capa separadora constituida por geotextil no tejido a base de polietileno ,con resistencia a la perforación de 1500 N . con solapes de 10 cm. Mínimo.**

**Membrana impermeabilizante formado por Lámina de elastómero Homogéneo de EPDM, HIDROSTAN 10,12,15mm de espesor ,sin armadura. Designada por los certificados de calidad AENOR y CE.**

**Capa drenante constituida por polietileno de alta densidad .**

**Acabado con las tierras tongadas .**



#### **DETALLES**

##### **REMATE SUPERIOR**

**La lamina de EPDM HIDROSTAN puede ir sujeta en la parte superior mediante la fijación a la barra de terminación anclado mecánicamente al soporte .**

##### **TUBO DE DRENAJE**

**Tubo de drenaje insertado en la lamina drenante y todo ello protegido con gravilla .**

**5)Tubo de drenaje .**

**4) Membrana drenante.**

**3) Lámina HIDROSTAN 10-12-15 .**

**2)Geotextil de protección .**

**1)Soporte de hormigón y pendientes.**



**FABRICANTES LÁMINAS E.P.D.M. Y CAUCHO BUTILO**

**HIDROSTAN BUTILAY**